

種目	自社分譲地
----	-------

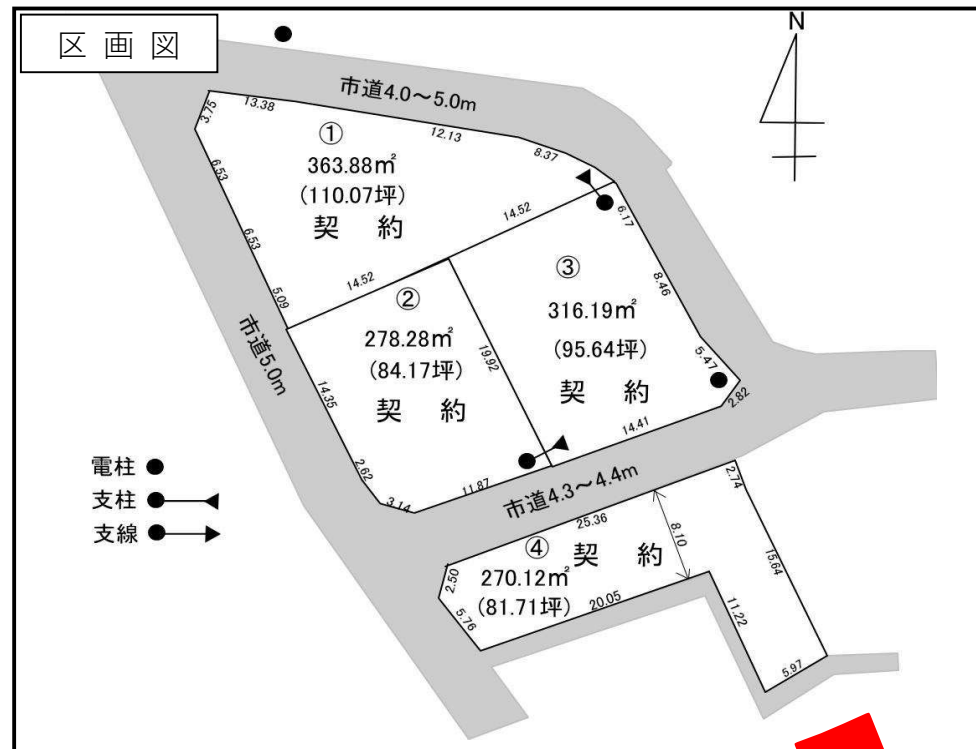
広々82坪～110坪

上郊小学校まで580m

西毛広幹道まで300m

売地		
価格	—	
所在地	高崎市保渡田町1416番1	
土地面積	—	
地目	畑	
都市計画	市街化調整区域	
用途地域	無指定	
建ぺい率	70%	
容積率	200%	
現況	更地	
引渡し	令和6年7月末頃	
設備	飲用水 上水道引込予定	
	電気 東京電力	
	ガス プロパンガス	
	排水 合併処理浄化槽	
	雨水 宅内浸透等	
道路	北西側：市道5.0m、南東側4.3m～4.4m	
周辺情報	かみさと歯科クリニック	425m
	上郊保育園	430m
	上郊小学校	580m
	ひばり幼稚園	1,030m
	上芝ファミリークリニック	1,800m
	コープみさと店	2,070m
	HALUNAMO	2,080m
	とりせん箕郷店	2,100m
	フレッセイ箕郷店	2,250m
イオンモール高崎	2,900m	
備考	開発許可・農転許可・占用許可申請料	
	308,000円(税込)(買主負担)	
	●仲介手数料不要	

地域	グラン・テラス高崎保渡田町
----	---------------



価格表			
区画	有効面積	坪単価	備考
1	363.88㎡	110.07坪	契約
2	278.28㎡	84.17坪	契約
3	316.19㎡	95.64坪	契約
4	270.12㎡	81.71坪	契約

①24条11号開発許可申請・農転許可申請を買主様がいきます。
 (弊社指定の行政書士が代行して申請します。)
 ②開発許可後、売主負担で宅地造成工事(水道引込み及び境界擁壁工事)を行います。
 ③造成工事完了後のお引渡しとなります。
◆特記事項
 ※工事着手60日前までに文化財保護法の届出が必要になります。
 ※開発許可・農転許可申請の行政書士は弊社指定となります。
 ※手付金は原則25万円になります。
 ※購入申し込みから2週間以内の売買契約締結お願い致します。
 ※建築条件はありません
 ※引渡しの時期は、他区画の販売状況や、農転開発許可の取得時期により遅延する場合があります。
 ※買主様は令和6年3月14日までに農転・開発許可申請を行うものとします。

価格	—
----	---



.....良質な不動産を提供する..... 〒370-3521 群馬県高崎市棟高町1317-2 群馬県知事(5)6126号

(株)阿久津都市開発 **027-393-6111** クリック

取引形態 (売主) 仲介手数料：弊社売主につき無料

高崎県央営業所 詳しい情報は 阿久津都市 2024/1/31